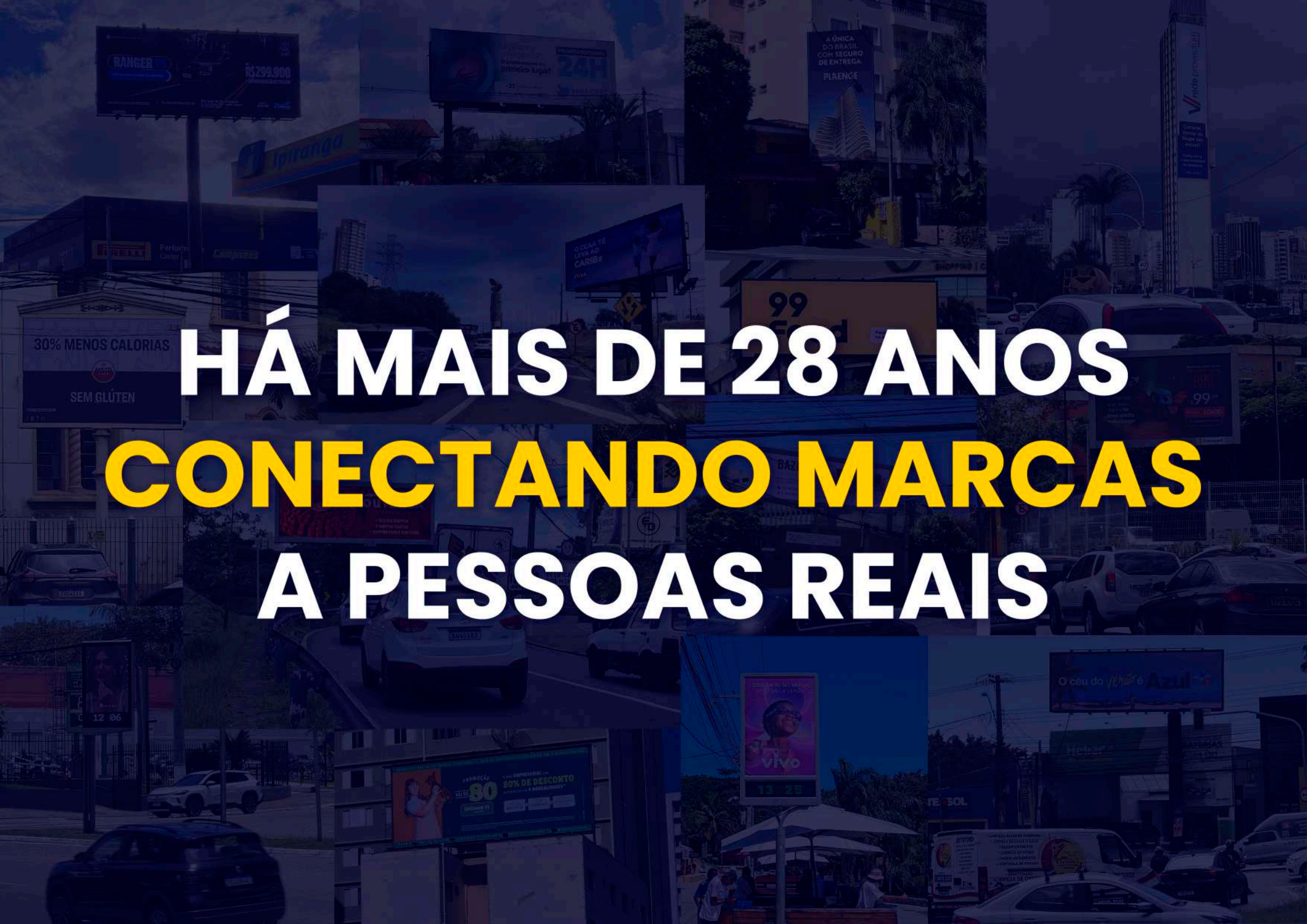


MÍDIA KIT 2026

Tudo acontece fora de casa.
Tudo acontece
Out Of Home.



HÁ MAIS DE 28 ANOS
CONECTANDO MARCAS
A PESSOAS REAIS

QUEM SOMOS

A Euromídia faz marcas ocuparem o lugar que elas merecem nas cidades.

Desde 1998, transformamos espaços urbanos em palco para grandes marcas. Atuamos com **formatos de grande impacto, em pontos estrategicamente escolhidos, para gerar visibilidade real, força de presença e memória.** São 28 anos conectando marcas às pessoas com mídia que se impõe, se destaca e permanece, com excelência operacional e atuação forte nas regiões Sudeste, Centro-Oeste e Nordeste do país.

NOSSA MISSÃO

Conectar marcas às pessoas por meio de soluções em Mídia Out of Home que entregam impacto, protagonismo urbano e excelência em cada detalhe.

POR QUE INVESTIR EM OOH?



89%

PENETRAÇÃO

2º Maior meio de alcance presente na rotina da população. *Fonte: revista EXAME*



ALTO IMPACTO

Painéis de GRANDES FORMATOS chamam atenção e são gravados na memória coletiva.



SUSTENTAÇÃO

Exposição contínua fortalece branding e aumenta reconhecimento da marca.



PORTFÓLIO DE PRODUTOS



Painel Digital



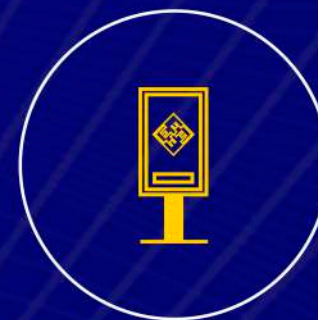
Front-Light



Empena



Topo



Relógio Urbano

COMBINAÇÃO DE FORMATOS QUE POTENCIALIZA RESULTADOS. ALÉM DA VISIBILIDADE, NOSSO PORTFÓLIO OFERECE **PRESENÇA DOMINANTE**.

Nosso leque integrado de mídias cria um reforço contínuo que faz a sua marca aparecer mais, por mais tempo, e em múltiplos pontos de contato, garantindo que não passe despercebida nem por um segundo.

PAINEL DIGITAL

PRATICIDADE NO DIA A DIA

Atualização de campanha sem impressão ou complicação.

FORMATOS QUE CHAMAM ATENÇÃO

Vídeo, animação ou imagem em grande impacto urbano.

REPETIÇÃO QUE GERA LEMBRANÇA

Sua marca aparece várias vezes ao longo do dia, reforçando a mensagem.

PONTOS ONDE SUA MARCA É VISTA

Painéis em locais de grande movimento da cidade.

AGILIDADE PARA SUAS AÇÕES

Trocas rápidas para acompanhar campanhas e oportunidades.



Especialistas em
**GRANDES
FORMATOS**



Seu dia pede
Sadia

UNIMART
SHOPPING CARPINAS

50

50

FLS-5574

**CAMPINAS,
SUA NOVA
OPÇÃO DE
DELIVERY
ESTÁ
CHEGANDO.**

**99
Food**

Eurovia

30
km/h

**Diversos
FORMATOS
para diferentes
OBJETIVOS**





VERSATILIDADE com Propósito

Pontos planejados como **MÍDIA ESTRATÉGICA**, pensados para se integrar ao ambiente urbano e maximizar a visibilidade da marca.



Cada formato, posição e dimensão é definido para garantir impacto, leitura clara e conexão real com o público.



VISIBILIDADE 24H



Tecnologia LED de alta resolução e brilho garante exibição impecável dia e noite



PAINEL FRONT-LIGHT

EXPOSIÇÃO CONSTANTE

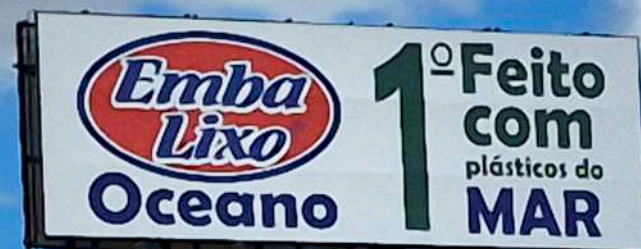
Presença contínua em pontos estratégicos, reforçando a mensagem e fortalecendo a lembrança da sua marca ao longo do tempo.

VISIBILIDADE QUE SUSTENTA

Formatos de grande impacto que mantêm a comunicação sempre visível e relevante no ambiente urbano.

ILUMINAÇÃO FRONTAL DE ALTA PERFORMANCE

Iluminação eficiente que garante leitura clara da campanha, de dia e à noite.



PROJETOS PERSONALIZADOS



Case Frimesa: **Uso de Apliques**

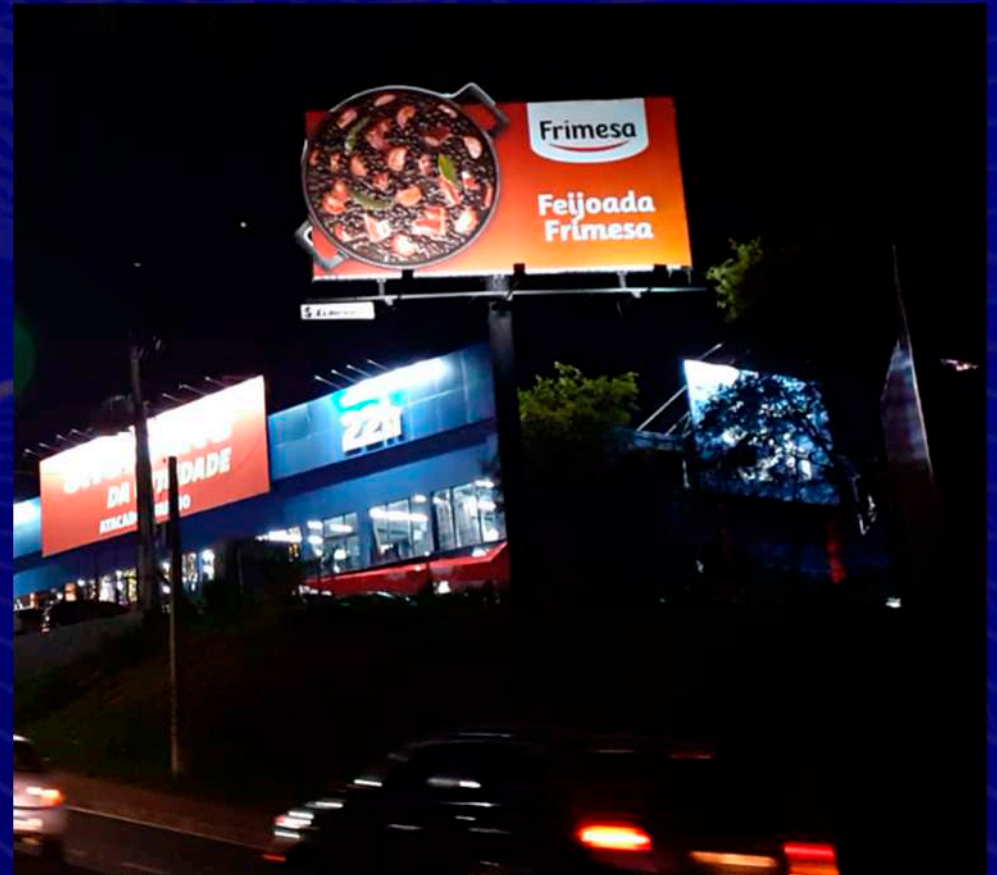
Exploração estratégica de espaços além do formato tradicional, ampliando a visibilidade e potencializando o impacto no ambiente urbano.

Oportunidade de diferenciar sua marca da concorrência com layouts ousados e criativos.



ILUMINAÇÃO & ALTA PERFORMANCE NOTURNA

MAIOR 
RETENÇÃO
VISUAL



EMPENA

TAMANHO QUE IMPÕE PRESENÇA

Formatos grandiosos que ocupam grandes edifícios e colocam a marca em evidência máxima. Impossível passar despercebida!

GRANDES SUPERFÍCIES, MAIS IMPACTO

Aplicações verticais em edifícios de alta visibilidade, ampliando a escala da mensagem e o poder de destaque da marca.

MENOS RUÍDO, MAIS DESTAQUE

A altura das empenas reduz interferências visuais e garante foco total na comunicação da marca.

VISIBILIDADE GARANTIDA DIA E NOITE

Iluminação frontal de alta performance que assegura leitura clara da campanha em qualquer momento do dia.



TOPO

VISIBILIDADE QUE CHEGA ANTES

Formatos grandes que aparecem à distância e colocam a marca no campo visual antes mesmo da aproximação.

DESTAQUE NOS PRINCIPAIS EIXOS DA CIDADE

Instalados no topo de edifícios em vias de alto fluxo, garantindo máxima exposição para quem circula.

LEITURA LIMPA EM GRANDES VIAS

Altura estratégica que mantém a mensagem clara e sem interferências ao longo do trajeto.

PRESENÇA FORTE DO DIA À NOITE

Iluminação eficiente que assegura visibilidade contínua em diferentes condições de luz.

SOLO
PROPAGANDA

Sua marca
NO TOPO da
visibilidade
urbana





COBERTURA GEOGRÁFICA

Principais **RODOVIAS**

Conexões **Intermunicipais**
através das Rodovias Dom Pedro, Anhanguera entre outras.



ACESSOS Importantes

Circuitos de **Shoppings**
e **Supermercados**



CENTROS Urbanos

Cartões Postais das cidades,
Pontos turísticos e Zonas Comerciais

EU ❤️
CAMPINAS

Quem anuncia
se registra

www.inec.com.br - 0800 700 2422

Números

que falam por si só

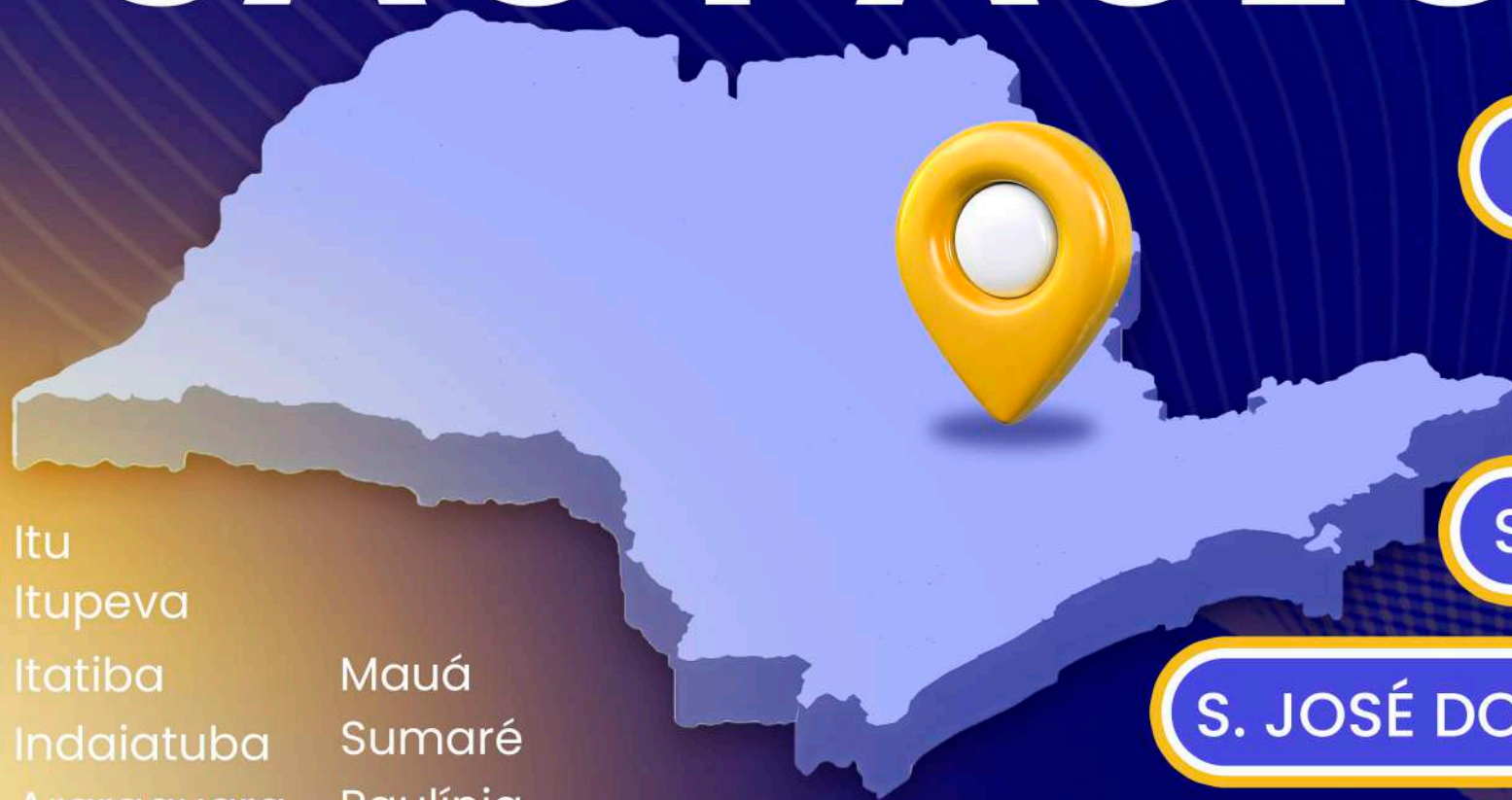
+800
FACES

22 Municípios

5 Estados



Líderes no Estado de SÃO PAULO



Itu
Itupeva

Itatiba
Indaiatuba
Araraquara

Vinhedo

Mauá
Sumaré
Paulínia
Salto
Limeira

CAMPINAS

JUNDIAÍ

SOROCABA

S. JOSÉ DO RIO PRETO

VALINHOS



Percorrendo o **Imaginário Brasileiro**



A cobertura Euromídia permeia diversas regiões estratégicas do país!

MG

Juíz de Fora



RJ

Búzios



MT

Cuiabá



AL

Maceió





Se é para aparecer,
que seja em **GRANDE ESTILO!**

Entre em contato com nossos
especialistas Euromídia e

Transforme sua marca
em **PRESENÇA** e
RESULTADO





EUROMÍDIA

COMUNICAÇÃO

 0800 591 2422

 euromidia.com.br

 [@euromidiamidiaexterior](https://www.instagram.com/euromidiamidiaexterior)

Alameda Mariana Prudente Correia, 363
Condomínio Empresarial Contendas | Bloco B
Valinhos (SP) - CEP: 13273-291